

COROMA, jeudi 4 octobre 2001, GENEVE

Médecine de l'addiction: aspects somatiques
et psychosociaux actuels

D'UNE ADDICTION A L'AUTRE

par le Dr Jacques BESSON, professeur associé,
médecin-chef de la Division d'abus de substances,
DUPA/DUMSC, Université de Lausanne

I INTRODUCTION

- D'une addiction à l'autre: en termes de **filières de consommation**
(tabac → alcool → cannabis → club drugs → drogues dures)
- D'une addiction à l'autre : en termes de **résistance au traitement**
(liées aux comorbidités psychiatriques, à la dimension motivationnelle)
- D'une addiction à l'autre: en termes de **facteurs communs aux mécanismes de la dépendance**

II MECANISMES DE LA DEPENDANCE: ASPECTS PSYCHOBIOLOGIQUES

- **Des neurotransmetteurs**
 - **dopamine**
 - **opioïdes endorphines**
 - **sérotonine**
 - **noradrénaline**
 - **glutamate**
 - **acétylcholine**
- **Des émotions**
 - **peur, angoisse**
 - **plaisir, récompense**
 - **joie, tristesse**
 - **découragement,**

puissance
- **Des interactions**
 - **sevrage**
 - **tolérance**
 - **mémoire**
 - **autoadministration**

III MECANISMES DE LA DEPENDANCE: ASPECTS PSYCHIATRIQUES

- Des comorbidités
 - anxieuses
 - dépressives
 - psychotiques
 - comportementales
- Des substances psychoactives
 - sédatives
 - stimulantes
 - perturbatrices
- Une automédication séquentielle et parallèle :
 - l'exemple de la schizoaddiction

IV MECANISMES DE LA DEPENDANCE: ASPECTS PSYCHOLOGIQUES

- Théorie cognitiviste :
 - théorie de l'apprentissage
 - notion de conditionnement
 - interaction pensées-émotions
 - agir sur les comportements
- Théorie systémique :
 - une cybernétique de la communication
 - la famille comme un système
 - perspective transgénérationnelle
- Théorie psychodynamique:
 - Freud, l'alcool et les drogues
 - Winnicott et l'espace transitionnel
 - Kernberg et la structure de personnalité
 - Besoin, désir et néo-besoin
 - La question du cadre psychothérapeutique

V ESQUISSE D'UNE INTEGRATION: LA STRUCTURE DE PERSONNALITE

- Développement psychologique affectif normal
- Développement psychologique affectif perturbé
- La rencontre des substances
- Perspectives psychothérapeutiques

VI PERSPECTIVES DE CONCLUSION: ASPECTS CULTURELS

- Quel statut pour la sublimation ?
- Quel espace transitionnel collectif ?
- Les archétypes ?
- La question du sens: AA, NA, approches « spirituelles » ?
- Vers une clinique des systèmes de croyance ?

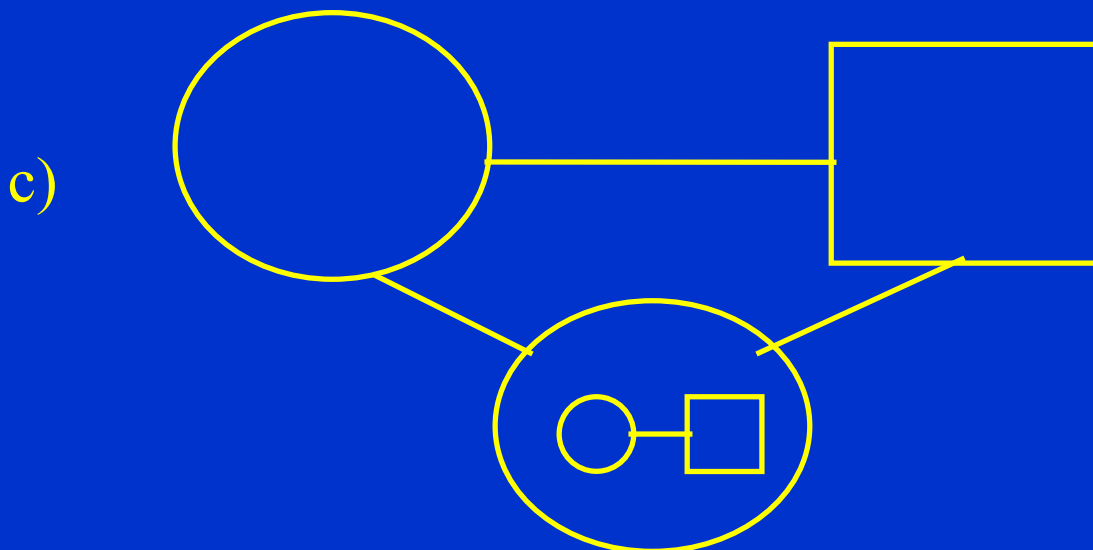
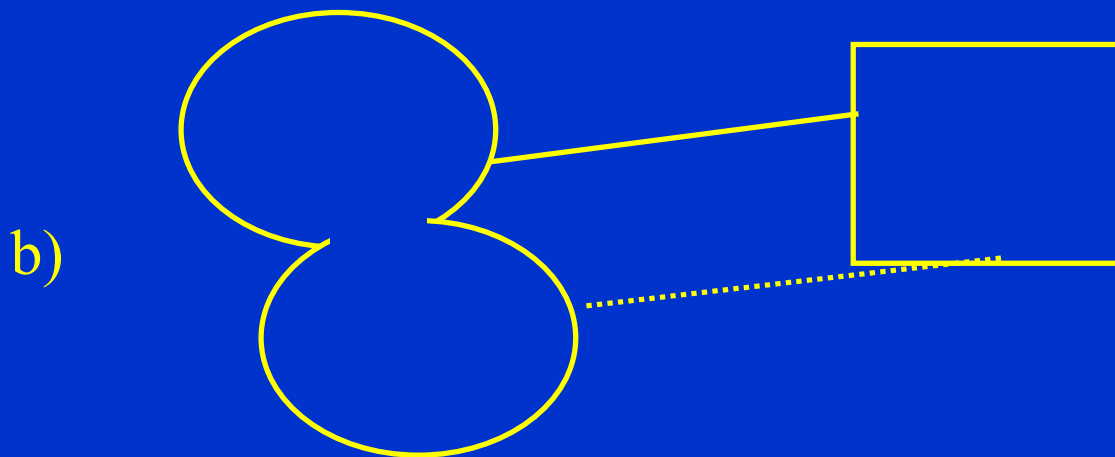
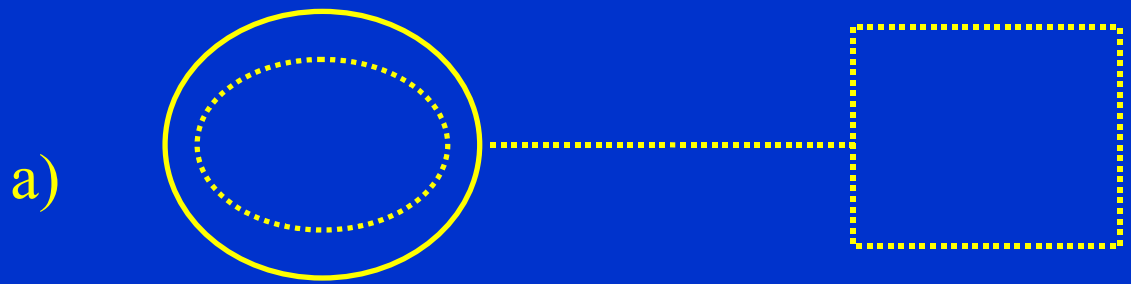


Fig. 1: THE NORMAL AFFECTIVE DEVELOPMENT

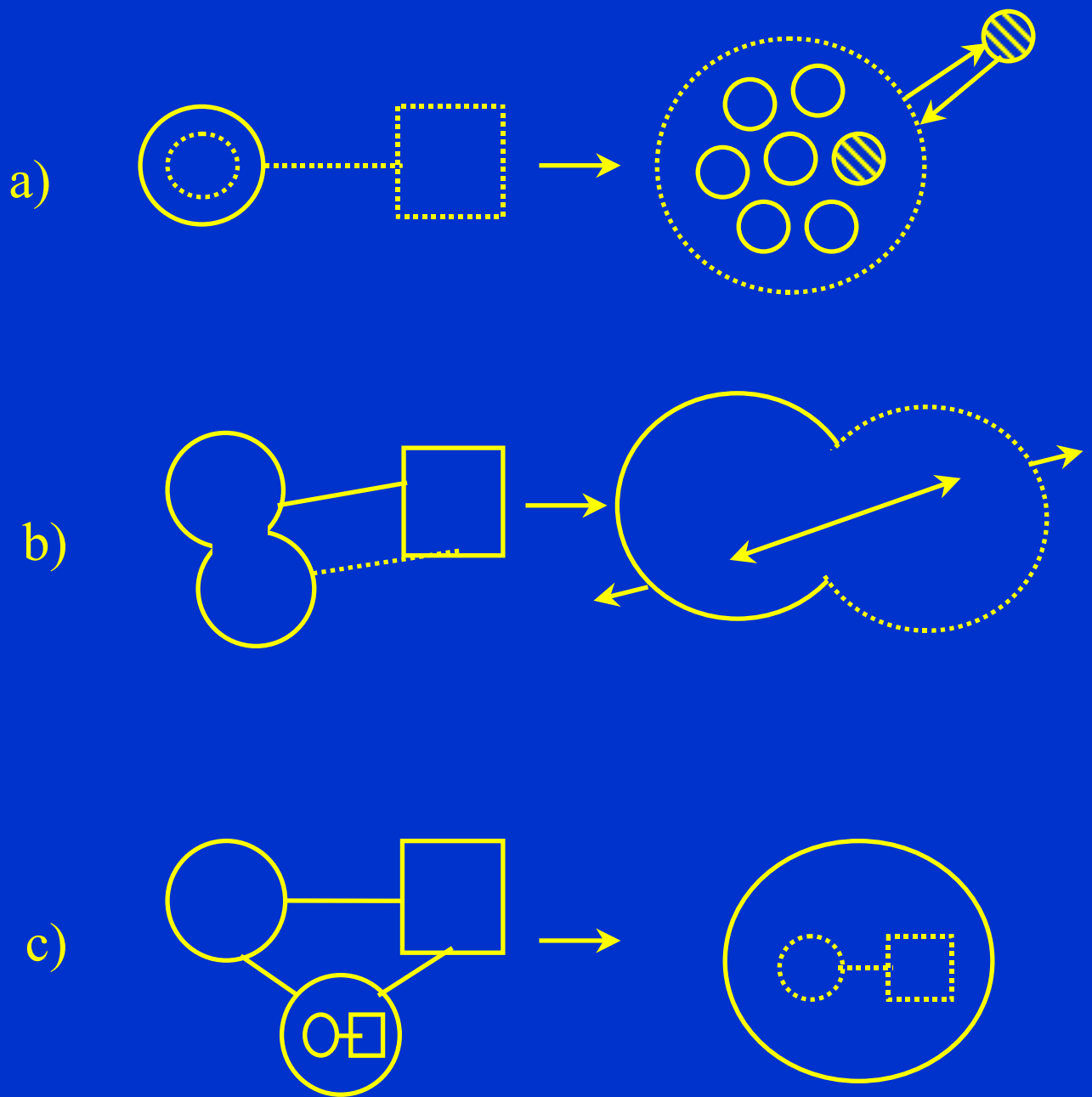
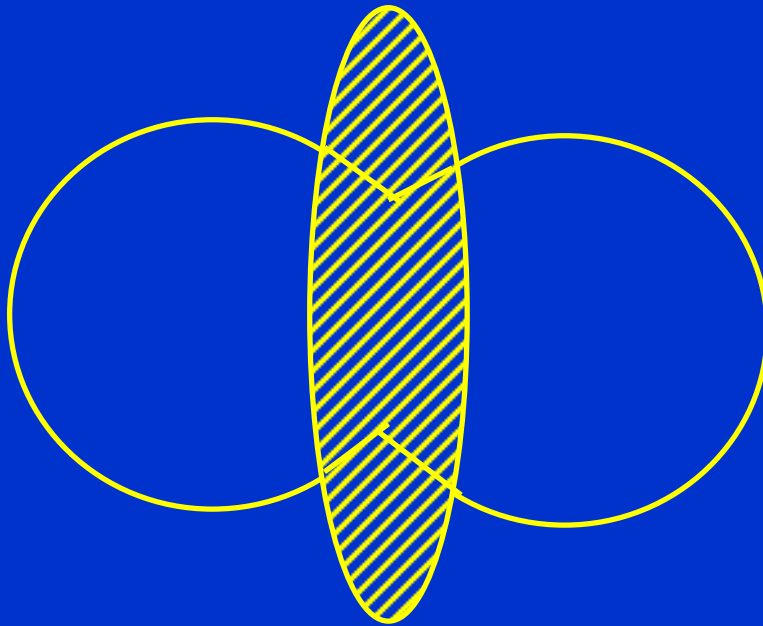


Fig. 2: THE CONSTITUTION OF THE STRUCTURE OF PERSONALITY

a)



b)



c)



Fig. 3: INTERACTIONS BETWEEN SUBSTANCE ABUSE AND STRUCTURE OF PERSONALITY

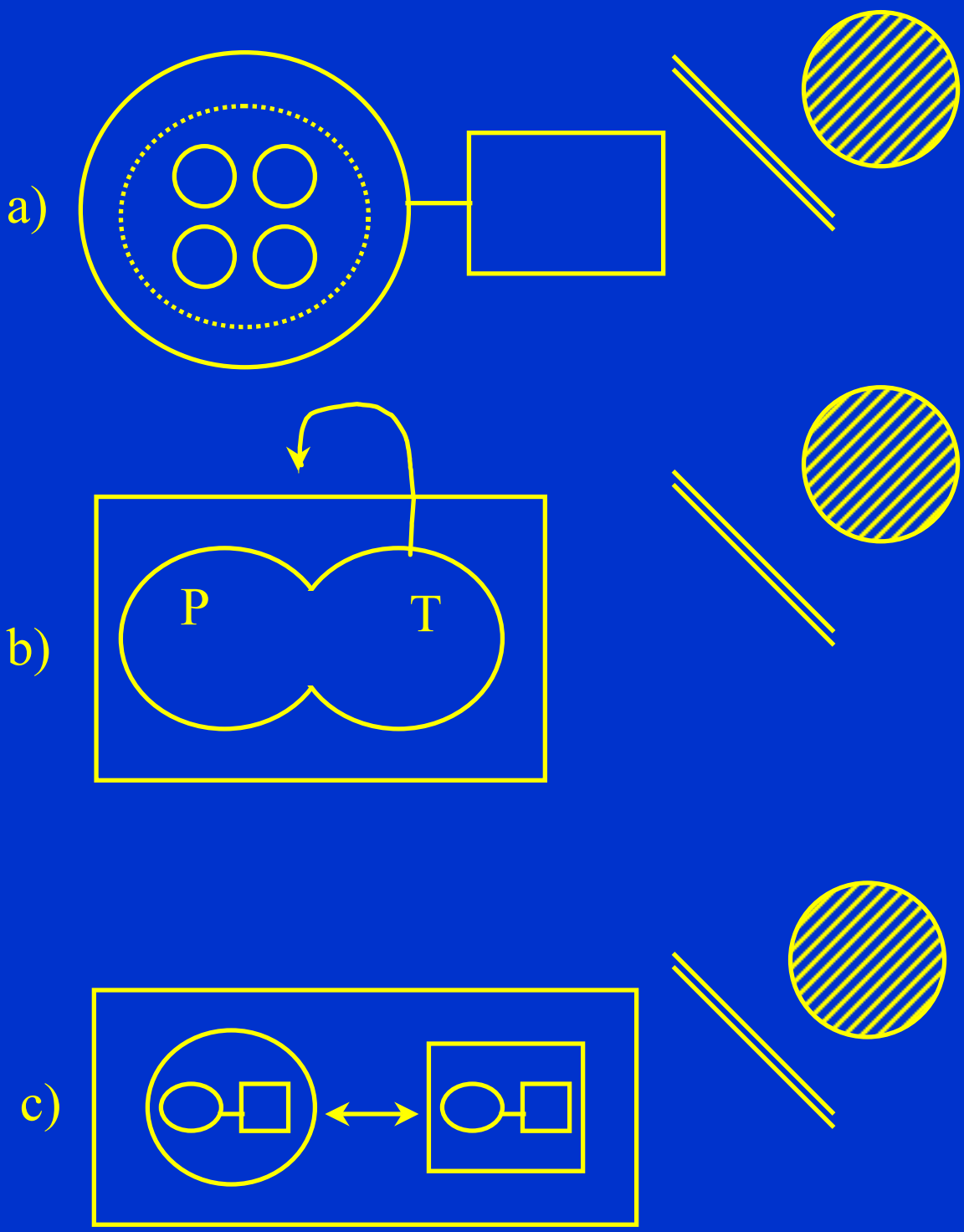


Fig. 4: THE TREATMENT ACCORDING TO THE STRUCTURE OF PERSONALITY